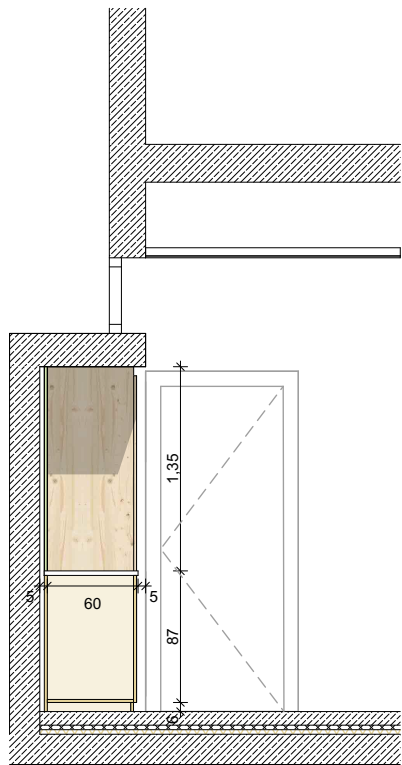
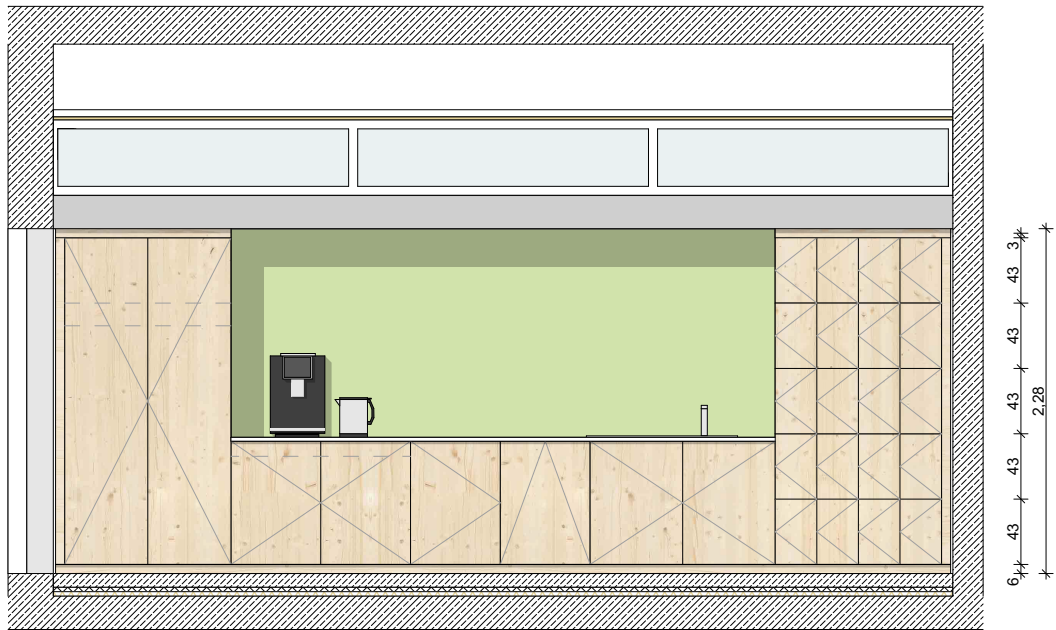


Schnitt



Ansicht



Garderobe
1 Fachboden +
1 Stange

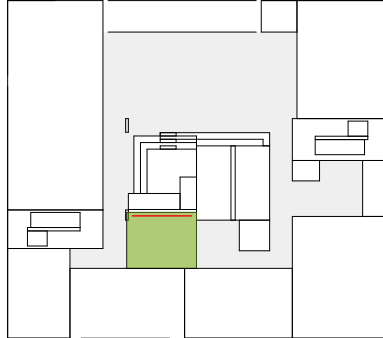
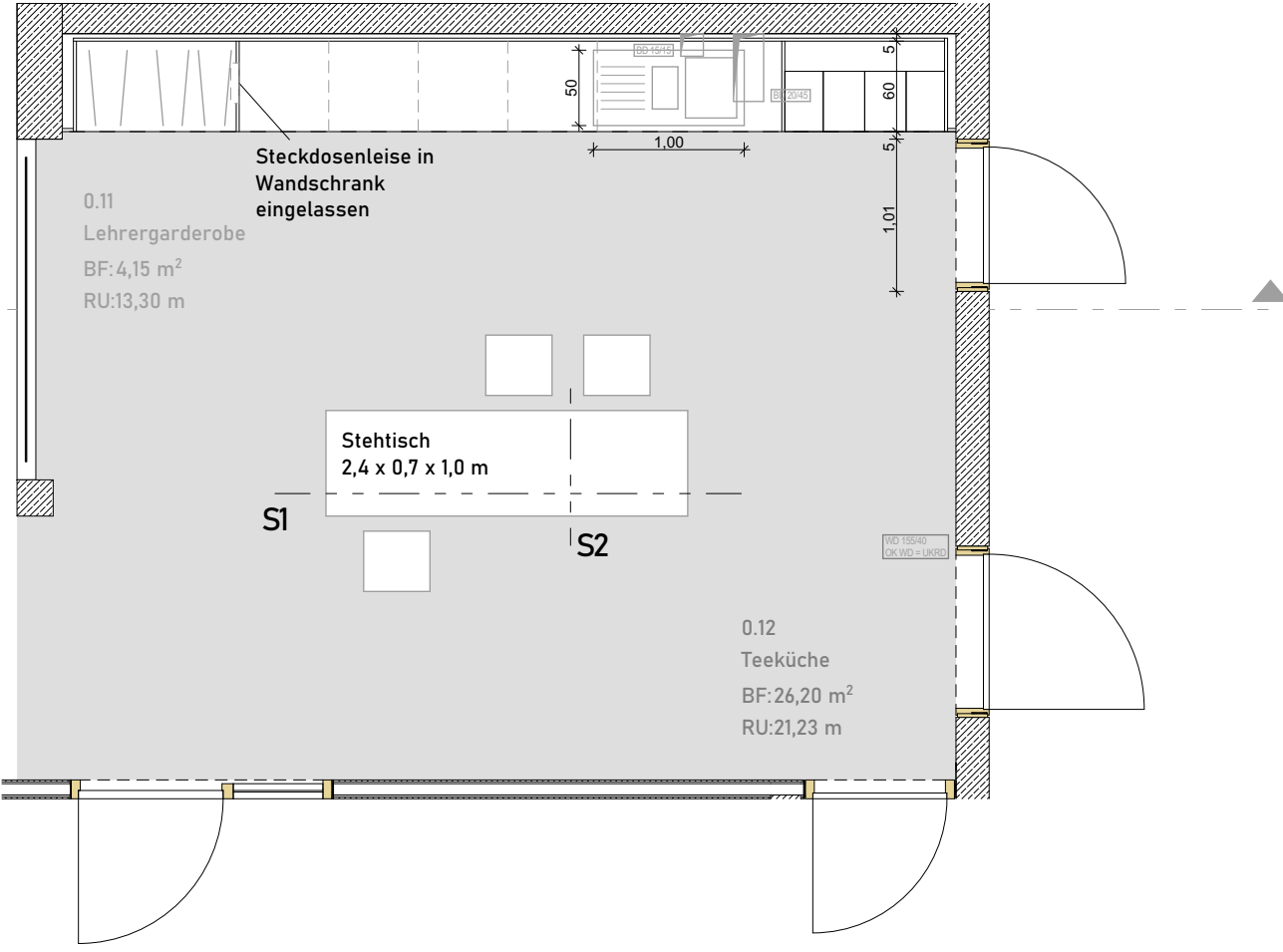
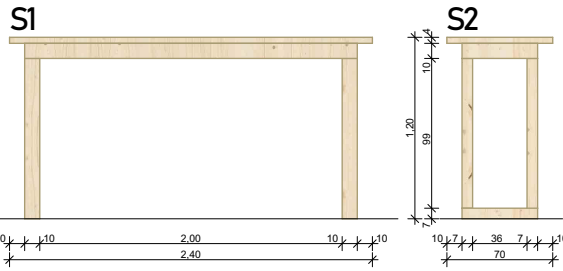
6 55 55 59^s 59^s 59^s 59^s 61 61 27^s 27^s 27^s 27^s 6
Garderobe Schublade Kühl- Spül- Müll Revi. 20 Schließfächer,
Stauraum schrank maschine Öffnung abschließbar
Geschirr / für Hygiene- 27,5 x 42 cm
Vorräte spülstation

HINWEIS AN INNENAUSBAU:
EINBAUGERÄTE BAUSEITS:

- Spühlbecken
- Armatur
- Spülmaschine
- Kühlschrank
- Steckdose

Schnitt Ansicht

Theke



| SCHULZENTRUM HELDMANSKAMP ERWEITERUNG REALSCHULE LEMGO | | | |
|---|--------------|--------------|------------------|
| hautau . winterhalter : architekten | | | |
| Lessingstraße 3 79100 Freiburg i. Brsg. T 0761 756 77 0 | | | |
| DATUM | AUSGABEDATUM | GEZ. / GEPR. | FORMAT |
| 02.03.2026 | 02.03.2026 | | 420mm x 279mm |
| PROJEKTNR. | PHASE | MASSTAB | ZEICH.NR. / IND. |
| 2210 | WP | 1:50 | 4176 |
| PLAN | | | |
| 0.11 Lehrergarderobe - Wandschrank | | | |
| PLANINHALT | | | |